

Grundreinigung der Slush-Maschine

Die Grundreinigung ist spätestens **nach 4 Tagen** erforderlich. Verfahren Sie gemäss Video: <https://www.youtube.com/watch?v=KCbbfv6qtdo>

1. Auf Nacht/Cleaningmodus umschalten und die Taste anschliessend solange drücken, bis 4 Striche "- - - -" auf dem Display erscheinen. Die Maschine ist nun im Reinigungsmodus. Entleeren sie das restliche Slush aus der Maschine.



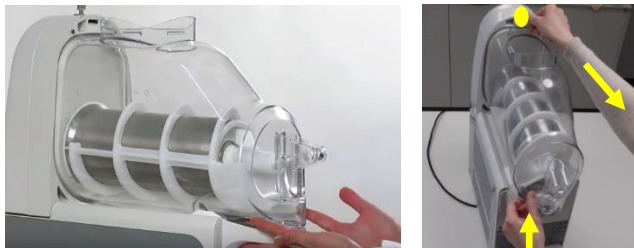
2. Entfernen sie den Behälterdeckel. Geben sie 4L lauwarmes Wasser mit Spülmittel direkt in die Maschine. Danach im Reinigungsmodus ein paar Minuten durchlaufen lassen, bis sich das ganze Slush aufgelöst hat. Dann das Schmutzwasser durch den Dosierhahn komplett ausgiessen.



3. Die Maschine ausschalten. Hauptschalter auf Aus. Netzstecker herausziehen. Das Gerät gemäss Video komplett demontieren: https://www.youtube.com/watch?v=Tg_Za3Lg9tQ.



a: Arretierungshebel hochheben. Den Hebel hochhalten und mit dem Daumen den Behälter rausdrücken (gemäss Foto).



b: Schnecke, Gummidichtung und Nabe direkt in den Behälter entfernen.



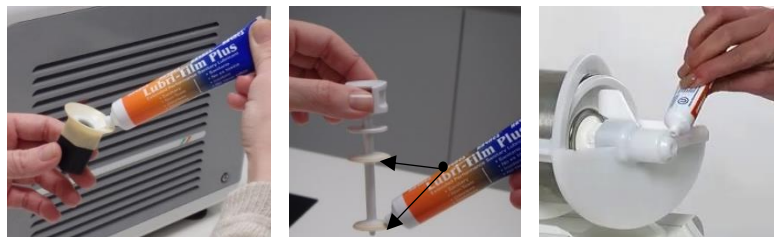
c: Sicherungsstift vorsichtig entfernen und den Zapfhahn nach oben herausziehen. Anschliessend die Maschine mit Reinigungslösung gut Reinigen.



d: Alle abnehmbaren Teile durch die Abwaschmaschine laufen lassen und vor der Montage gut trocknen.

4. Die trockenen Einzelteile in umgekehrter Reihenfolge wieder zusammensetzen. Gemäss Video: https://www.youtube.com/watch?v=Tg_Za3Lg9tQ.

a: WICHTIG: Folgende Teile vor Montage gut fetten:



b: Gummidichtung anbringen und rundum gut festdrücken. Gefettete Nabe aufstecken. Schnecke über den Kühlzylinder anlegen. Den Behälter darüberschieben und andrücken bis es "klick" macht.



c: Den Dossierhahn von oben einführen und mit dem Sicherungsstift arretieren. Durchflussbegrenzer wieder montieren.



5. Desinfektion vor dem Befüllen

a: 4-5 Liter Desinfektionslösung bereitstellen (Empfehlung: Ecolab P3-asepto 2000 CH | Dosierung 25g auf 5 Liter lauwarmes Wasser)

b: Desinfektionslösung in den Behälter der, fertig zusammengebauten, Maschine leeren.

c: Maschine starten, Taste Cleaning so lange drücken, bis 4 Striche "- - -" auf dem Display erscheinen. Die Maschine ist nun im Reinigungsmodus. Maschine so ca. 5-10 Minuten laufen lassen

d: Desinfektionslösung komplett entleeren, mit lauwarmem Wasser den Behälter gut durchspülen.

e: Behälter neu mit Caffè Latte befüllen, in Betrieb nehmen und die ersten 2 Portionen wegschütten.